

DALI-100

DALI 主控



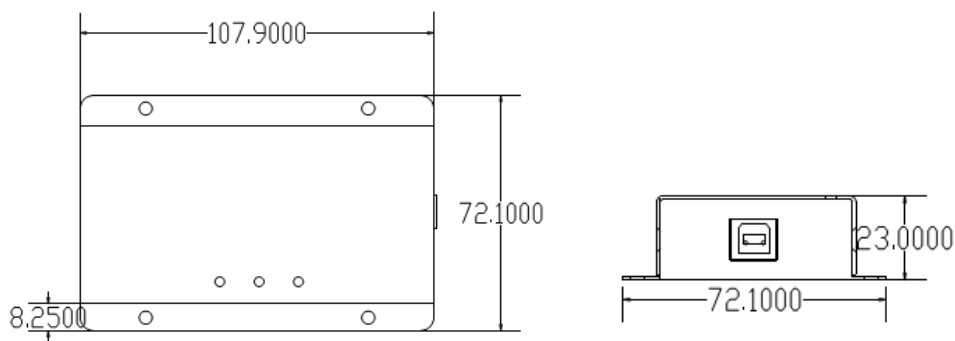
产品特性

- 符合 DALI 协议 IEC62386
- 支持软件自动侦测主控设备连接
- 支持 DALI 协议自动分配短地址
- 支持所有设备地址重分配
- 实现对设备进行广播、组或单地址控制操作
- 可以设置/读取 DALI 协议参数表中所有的参数
- 可以实现分组，场景设置/读取
- 预留 DALI 协议调试命令

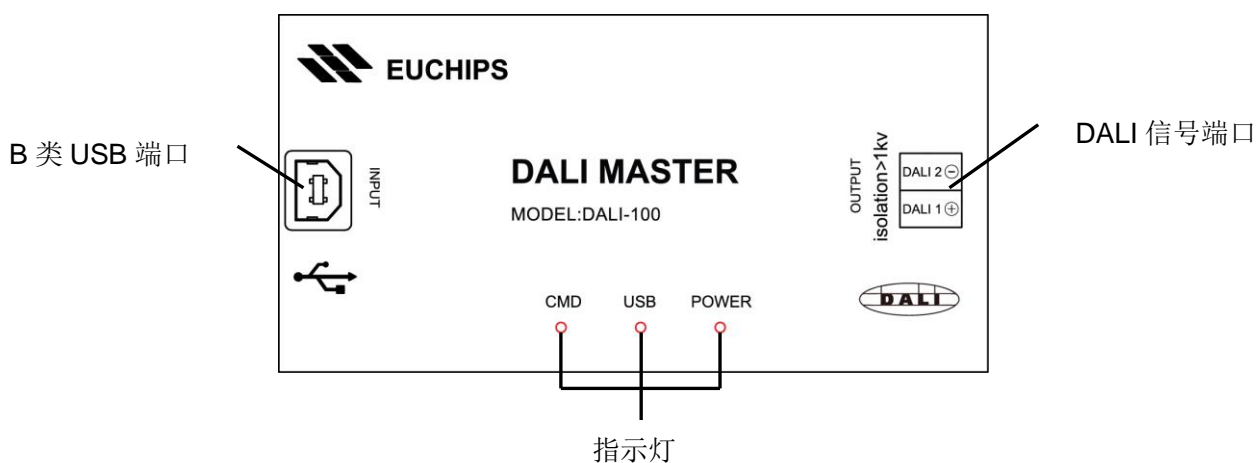
技术参数

型号	DALI-100
输入电压	5VDC, USB口供电
功耗	<2W
输出信号	DALI控制信号
DALI协议	IEC62386/IEC60929
输出DALI信号电流	25mA
工作环境	0-70℃
净重	200克
外形尺寸	108*72.5*23.5毫米（长*宽*高）

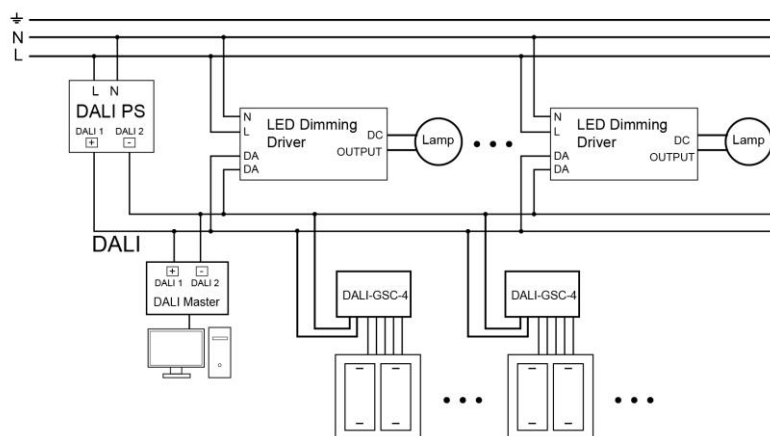
外观尺寸



接口示意图



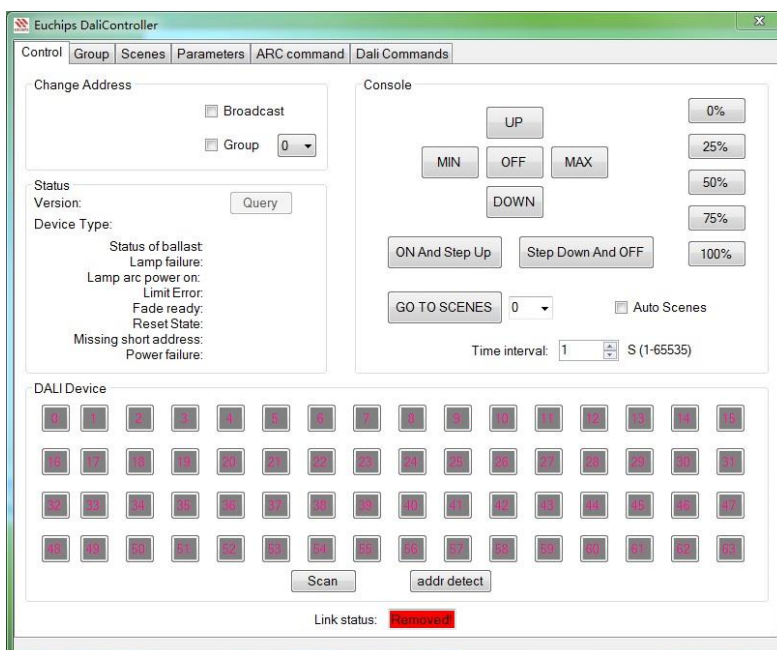
应用接线图



备注：当回路电流超过 25mA 时，需增加 DALI130 补充供电。使用时需确保 DALI 信号的极性连接一致。

PC 端控制软件

本控制软件安装在 PC 机上，通过 USB 数据线和 DALI-100 进行通信和控制，通信速率快，便于维护，人机操作界面简单。



更多详细的软件使用帮助，请访问 www.euchips.com